

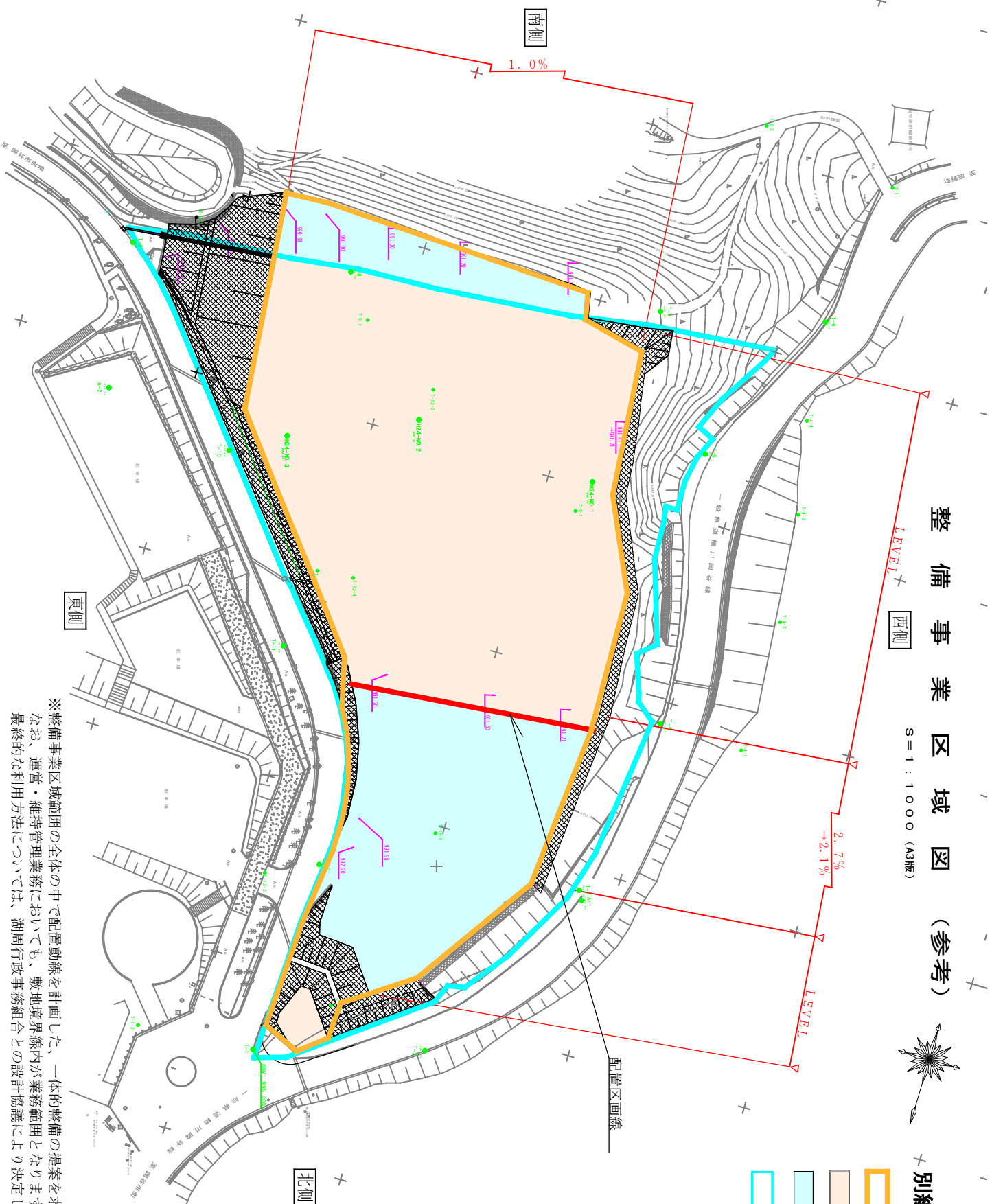
整備事業区域図 (参考)

S = 1 : 1000 (A3版)



別紙資料 1

- 整備事業区域範囲
- 永久構造物設置可能区域
- 永久構造物設置不可能区域
(リサイクル施設は可能)
- 敷地境界線



※整備事業区域範囲の全体の中で配置動線を計画した、一体的整備の提案を求めます。
なお、運営・維持管理業務においても、敷地境界線内が業務範囲となります。
最終的な利用方法については、湖周行政事務組合との設計協議により決定します。