

諏訪湖周クリーンセンター建設

ecoポッポ通信



■コンリート工事を行っています！！

2月は、ごみ焼却炉(炉室)の地上コンリート工事を施工しています。
 炉室の2階までは、鉄骨をコンリートでおおった鉄骨鉄筋コンリート構造であり、1階床のコンリートに2月10日に打設した後、1～2階の柱・梁・壁を造っているところです。
 最も寒さの厳しい時期の工事であったため、凍結防止のため工事場所を青いシートで囲んだ上ジェットヒーターを多数運転しながらの作業となりました。
 ごみピット部分は引き続き掘削工事を行っており、現在地下およそ14mまでの掘削を終え、最終段のアースアンカー工を打設しています。
 もう少して掘削を完了し、ごみピットの地下のコンリート躯体工事を開始する予定です。



炉室1階 作業状況



凍結防止 シート養生

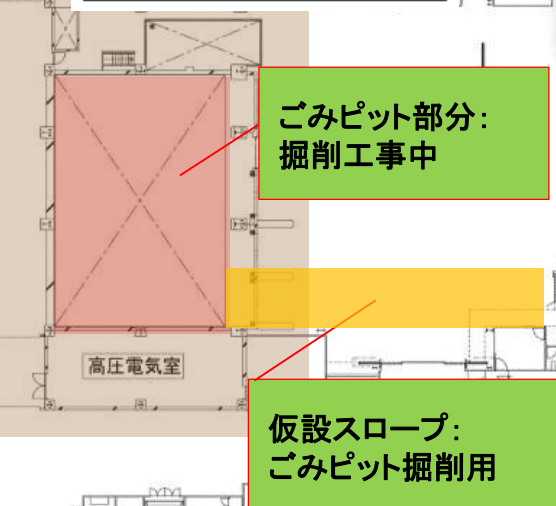


採暖用ダクトヒーター

平面図



| 生コン量 | |
|------|-----------------------|
| 工場棟 | 10,400 m ³ |
| 計量棟 | 400 m ³ |
| 車庫棟 | 200 m ³ |
| 合計 | 11,000 m ³ |



ごみピット部分の掘削状況



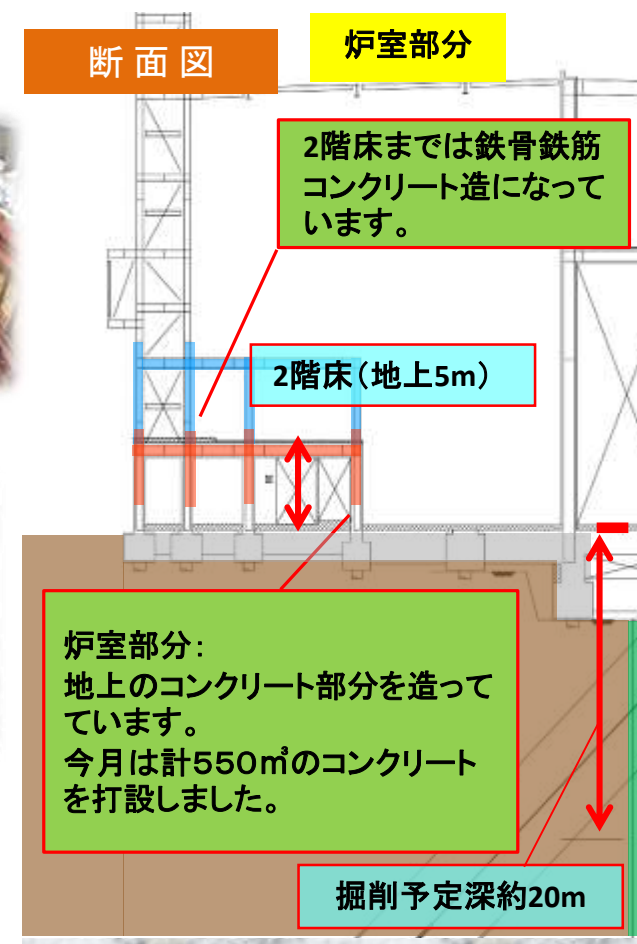
掘削土搬出状況

■平成27年度交付金の前倒し確保

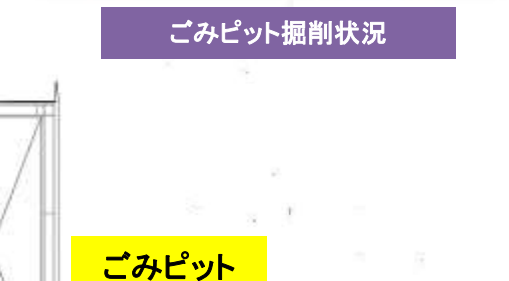
国の2014年度補正予算成立(2月3日)を受け、環境省所管のごみ処理施設整備費を支援する「循環型社会形成推進交付金」として諏訪湖周クリーンセンター整備工事(ecoポッポ)に17億166万円の配分が内示されました。
 これにより、平成27年度の工事費の交付金を前倒しで確保でき、当施設建設の円滑な事業進捗が図られます。
 28年度建設費にも交付金を充当する予定であることから、今後におきましても、計画的な事業執行ができるよう、交付金の定率充当を引き続き関係当局に要望してまいります。



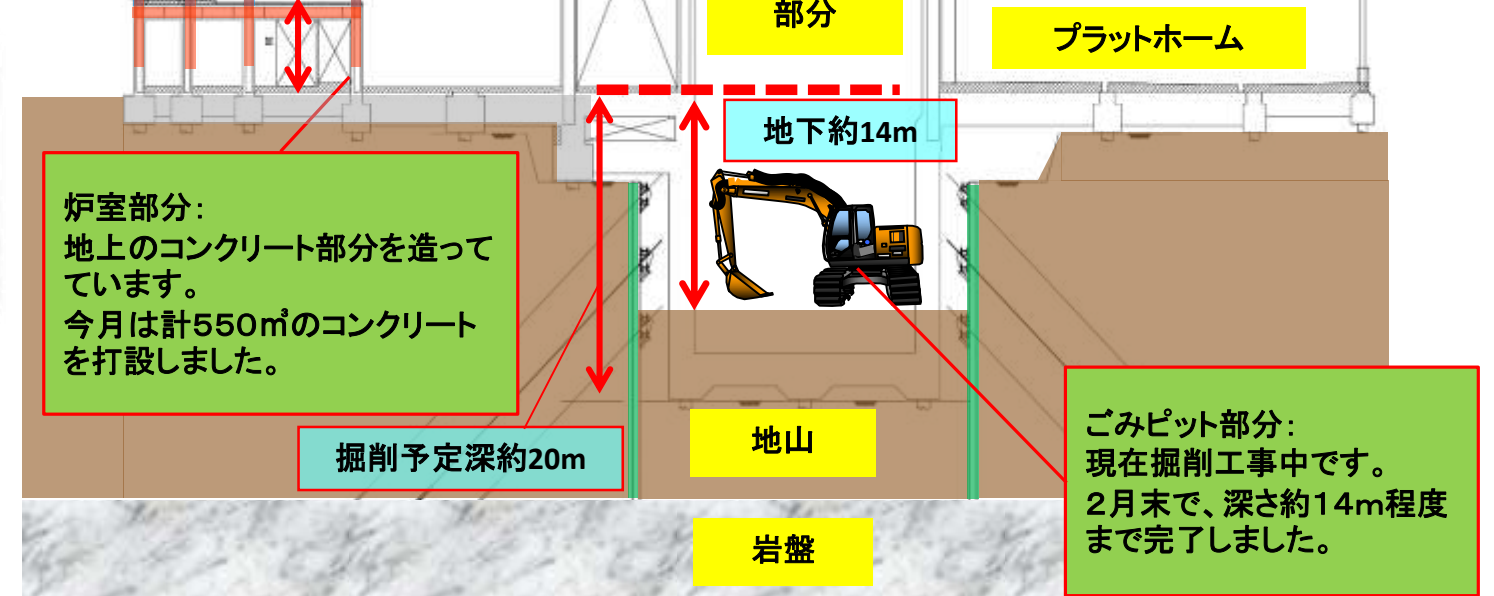
←地上5m



↓先月の掘削深さ



ごみピット掘削状況



建設予算確保のめど 国が15年度交付金前倒し

湖周ごみ処理施設

17億円が前倒し配分されるクリーンセンターの完成イメージ

岡谷、諏訪、下諏訪の3市1町でつくる湖周行政事務組合(組合長・今井竜五岡谷市長)の広域ごみ処理施設整備で、総事業費の約3分の1を見込む国の「循環型社会形成推進交付金」の2015年度事業分が、本年度に前倒しされることになった。組合では同交付金の補助を前倒しに事業を進めており、16年9月の稼働開始に向け、岡谷市内山で進む「諏訪湖周クリーンセンター」の8割を超える建設工事進捗について、予算確保のめどが付いた。

3月に緊急経済対策を盛り込んだ国の本年度補正予算が成立した。環境省が循環型社会形成推進交付金を割り当てられた280億円を、事業を進める全国自治体に配分した。湖周行政事務組合の内示額は17億166万6千円で、69億7201万円のクリーンセンター建設工事費のうち、43億7200万円を占む。建設費の約85%の進捗を誇る組合は、建設費の約15%の進捗を誇る。15年度事業費が確保できる見通しになった。同組合では、組合議会3月定例会に前倒し分を盛り込んだ本年度補正予算案を提出

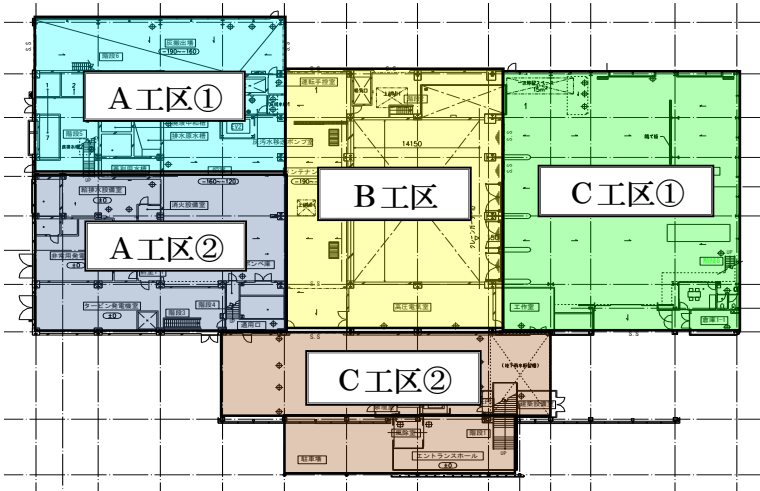
し、金額年度へ繰り越す。建設最終年度の16年度は、建屋の外構工事や稼働開始に向けた試運転費用などを残すだけ。ただ、諏訪市内への建設が計画されている中で、心配されている最も重要な部分である。急経済対策で確保されたことは大変ありがたいが、約8%圧縮されている。約8%圧縮されているが、インフラ建設に住民理解を得る必要があり、追加要望を含め、1月20日付で1424万6千円の交付が内示され、金額が確保された。

◆お知らせ

次回の工事現場見学会は、平成27年4月11日(土)を予定しています。詳細は4月号でお知らせします。
多くの皆様のご参加をお待ちしております！！

■工事進捗状況

| 工区 | 内容 |
|------|---|
| A工区① | 1階の土間コンクリート工事及び1階から2階の鉄筋、型枠工事 |
| A工区② | 1階の土間コンクリート工事、1階から2階の鉄筋、型枠工事及び蒸気タービンの機械基礎工事 |
| B工区 | ごみピット部分の掘削工事 |
| C工区① | 未着手 |
| C工区② | 未着手 |



工区位置図



A工区① 1階柱鉄筋圧接状況



A工区①② 1階壁配筋状況



A工区② 蒸気タービン基礎配筋検査状況



B工区 地下掘削状況



B工区 山留アースアンカー設置状況

■今後の予定

●●●3月の工事予定●●●

- A工区①、②(炉室部分)は、地上1階の鉄筋コンクリート躯体工事(鉄骨鉄筋コンクリート構造部分)第2節鉄骨建方工事(地上3~5階部分)
- B工区(ごみピット部分)は掘削工事の後、地下コンクリート躯体工事



地下コンクリート躯体工事(イメージ)

■敷地全体状況

1月下旬時点



2月下旬時点



発行元 諏訪湖周クリーンセンター整備事業に関連する工事等連絡協議会
 タクマ・岡谷組特定建設工事共同企業体 連絡先:78-7143
 株式会社岡谷組 連絡先:75-2679
 湖周行政事務組合(岡谷市役所内) 連絡先:23-4811(内線1443・1444)