

諏訪湖周クリーンセンター建設

ecoポッコ通信

■ボイラーの組み立て順調に進捗！！

プラント工事では、ごみの焼却熱を回収するボイラーの組み立てが進んでおり、もっとも大きな機器である「ごみ焼却炉」の全体像が見えてきました。

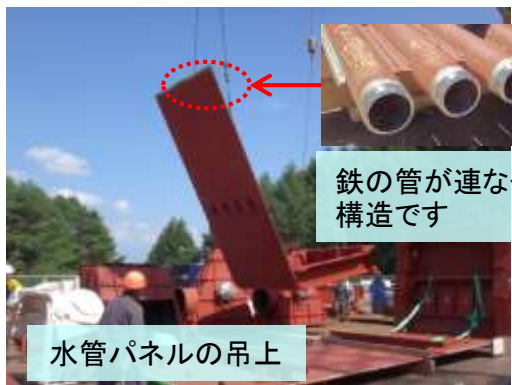
また、排ガスをきれいにする装置である「ろ過式集じん器」や、ろ過式集じん器で回収したダスト（灰）を搬送するためのコンベヤの据付けも順次進めており、灰クレーンの据付けも完了しました。

建築工事では、ごみピットのコンクリート躯体が地上レベルまで完成しました。その上に地上部分の鉄骨を建てており、ごみピットは、今後地上工事へと移行していきます。

また、ごみ収集車が走行するプラットホームエリアの工事も開始し、基礎部分のコンクリートを打設しました。

8月の主な工事内容

A工区3階:ボイラー組立



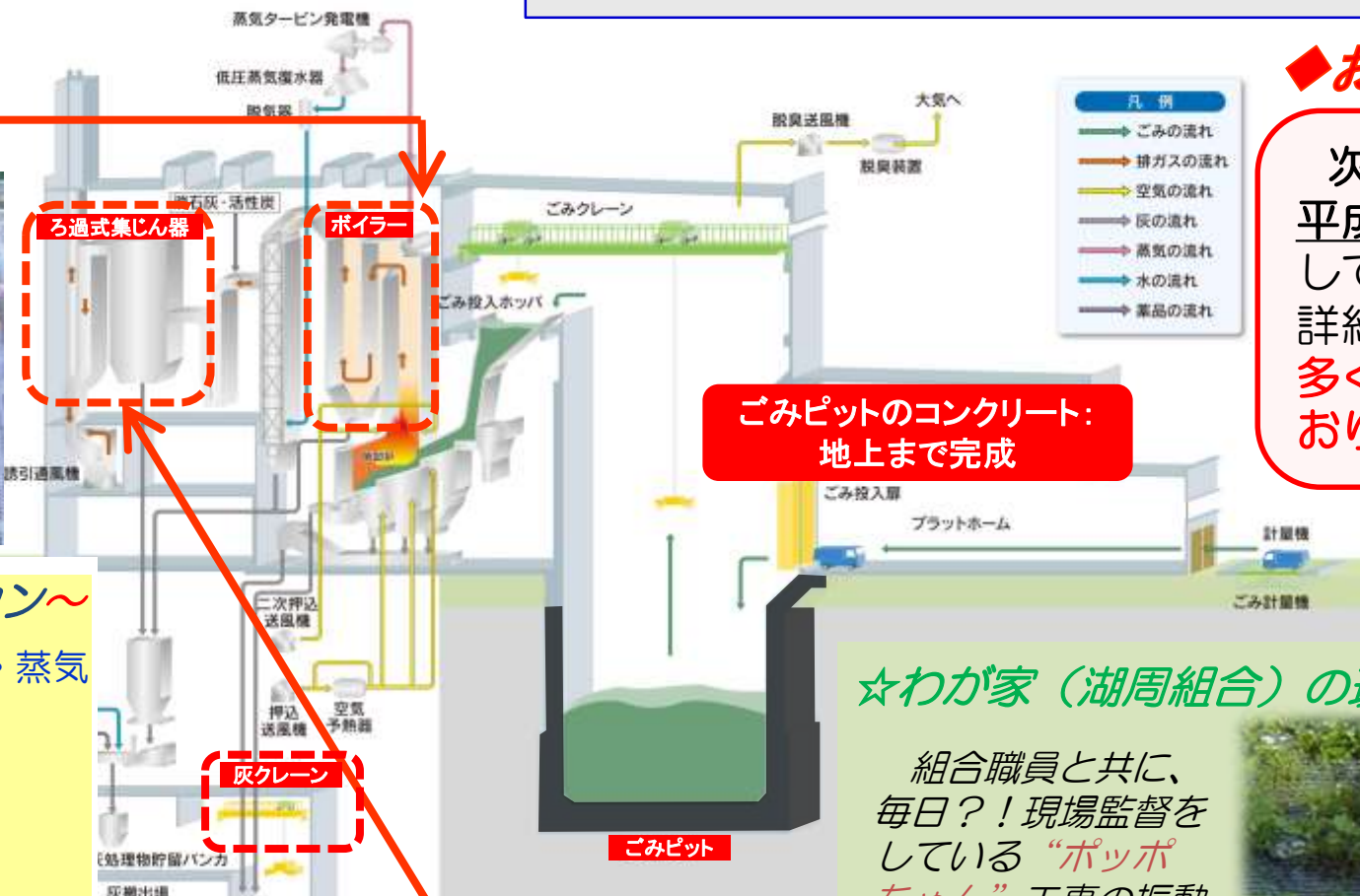
鉄の管が連なった構造です

水管パネルの吊上



水管パネル

焼却炉上部を囲むように設置します



ごみピットのコンクリート：地上まで完成

A工区3階:排ガス処理室内ろ過式集じん器組立



最上部の写真です

◆お知らせ

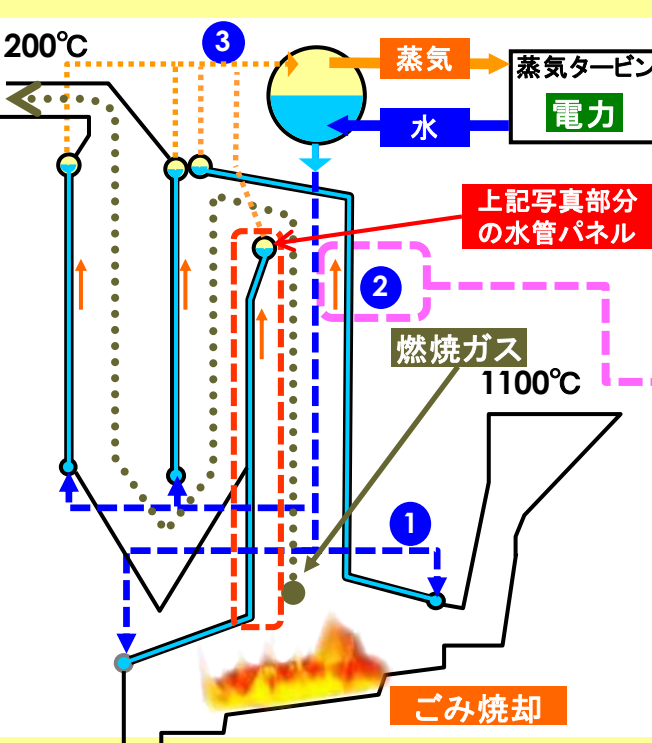
次回の工事現場見学会は、平成27年10月18日（日）を予定しています。詳細は10月号でお知らせします。多くの皆様のご来場をお待ちしております！！

☆わが家（湖周組合）の現場監督！！“ポッコちゃん”

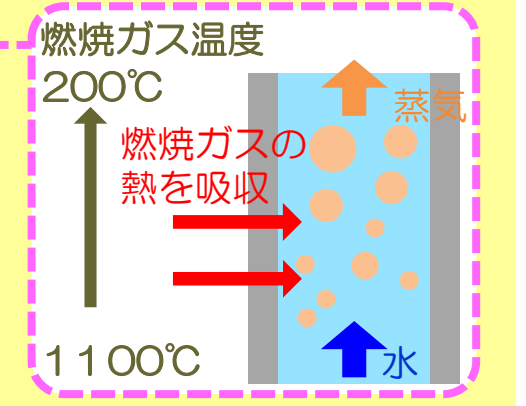
組合職員と共に、毎日？！現場監督をしている“ポッコちゃん”工事の振動、騒音も気にすることなく現場内に生えているヨモギをおいしそうに食べながら、作業員さん達を見守っています。工事完成まで、しっかり監督していきますのでよろしくお願い致します。



■ボイラーとは?? ~鉄管を曲げてつくった大きなヤカン~ (水管パネル)



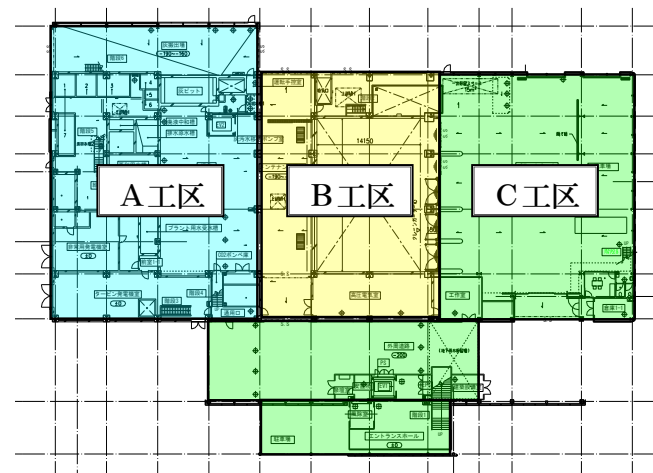
- ボイラー内の熱・水・蒸気の流れ
- ① 水を送る
- ② 鉄管内で沸騰
- ③ 蒸気を回収、集合して発電へ



安全第一

■工事進捗状況

工区	内容
A工区(プラント工事)	ボイラー、ろ過式集じん器、コンベヤ、灰クレーン据付工事 各所配管、ラック敷設工事
A工区(建築工事)	各室 ALC間仕切工事
B工区	ごみピット壁 鉄筋・型枠・コンクリート工事 鉄骨建方工事
C工区	基礎鉄筋、型枠、コンクリート工事



工区位置図



溶接部への不純物混入が極めて少ない、TIG(ティグ)溶接という特殊な溶接で水管をつないでいます。

A工区 ボイラー水管溶接状況



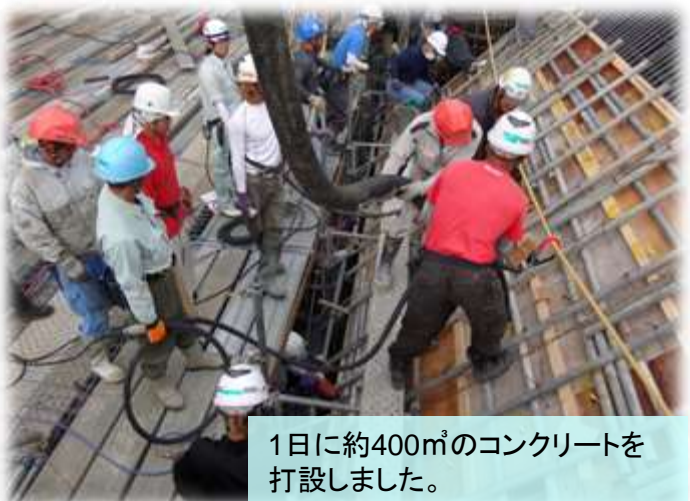
地上22mのろ過式集塵機の上部から、諏訪湖が見えるようになりました。

A工区 ろ過式集じん器上部から



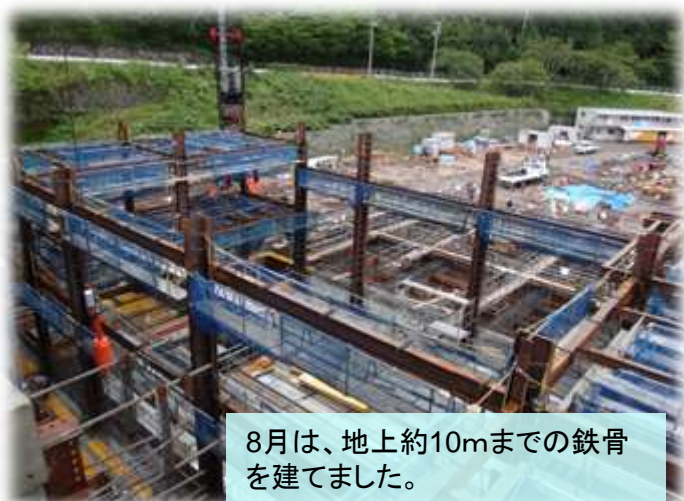
排ガスや空気を送るダクトも、順次設置しています。

A工区 誘引送風機ダクト接続状況



1日に約400m³のコンクリートを打設しました。

B工区 ごみピットコンクリート打設状況



8月は、地上約10mまでの鉄骨を建てました。

B工区 鉄骨建方状況

■今後の予定

●●●9月の工事予定●●●

○建築工事

- ・A工区(炉室部分) 引続きALC壁工事
- ・B工区(ごみピット部分) 鉄骨建方、地上躯体工事
- ・C工区(プラットホーム、管理エリア) 鉄骨建方

○プラント工事

- ・A工区(炉室部分) ボイラー、蒸気タービン、非常用発電機据付工事
各所配管、ラック敷設工事



蒸気タービン据付工事(イメージ)

■敷地全体状況

7月下旬時点



8月下旬時点



発行元 諏訪湖周クリーンセンター整備事業に関する工事等連絡協議会
 タクマ・岡谷組特定建設工事共同企業体 連絡先:78-7143
 株式会社岡谷組 連絡先:75-2679
 湖周行政事務組合(岡谷市役所内) 連絡先:23-4811(内線1443・1444)