

諏訪湖周クリーンセンター建設

ecoポッコ通信

工事進捗率
95%



■受電が完了しました！！

5月10日に、ecoポッコの電気室と中部電力の送電線が繋がりました。これで、ecoポッコが発電した電力を外部へ送電し、「発電所」として活躍する準備が整いました。

電線の引き込み工事

電線は敷地の西側から引き込んでいます。ecoポッコで発電した電力をロスなく送電するため、6600Vの高圧電線がひかれています。

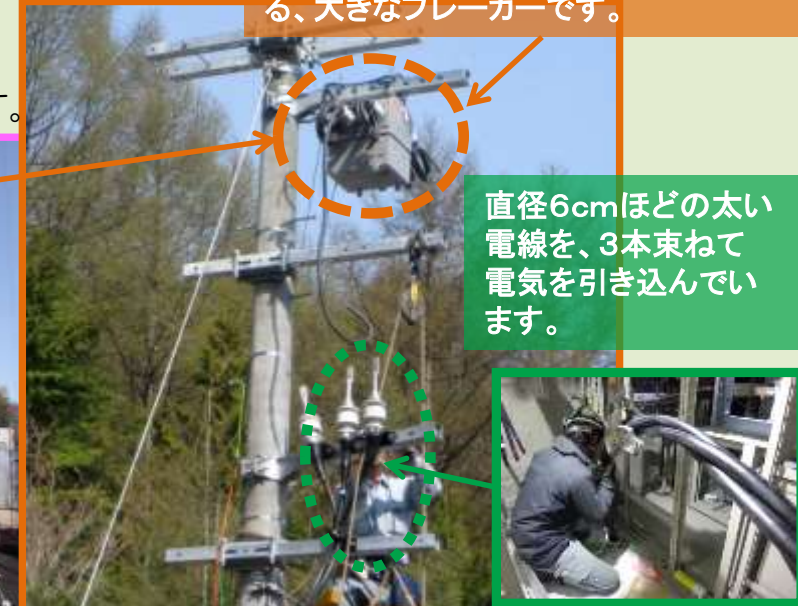


中部電力から

工場
電気室へ

6600Vの引き込み電圧：
家庭用コンセント(100V)の66倍
の電圧です！！

PAS(パス・気中開閉器)
>電力会社とecoポッコの間に設置する、大きなブレーカーです。



直径6cmほどの太い電線を、3本束ねて電気を引き込んでいます。

太くて重い電線で、重さは1mあたり60Kg！

■試運転開始間近！！～湖周議会議員視察～

5月23日に開催された湖周行政事務組合議会全員協議会後、議員の皆様は現場の視察をいただきました。完成したごみピット、プラットホーム、そして全容が現れたecoポッコの外観をご覧ください。



■ごみピットの大きさにびっくりぽん！！～第5回現場見学会開催～

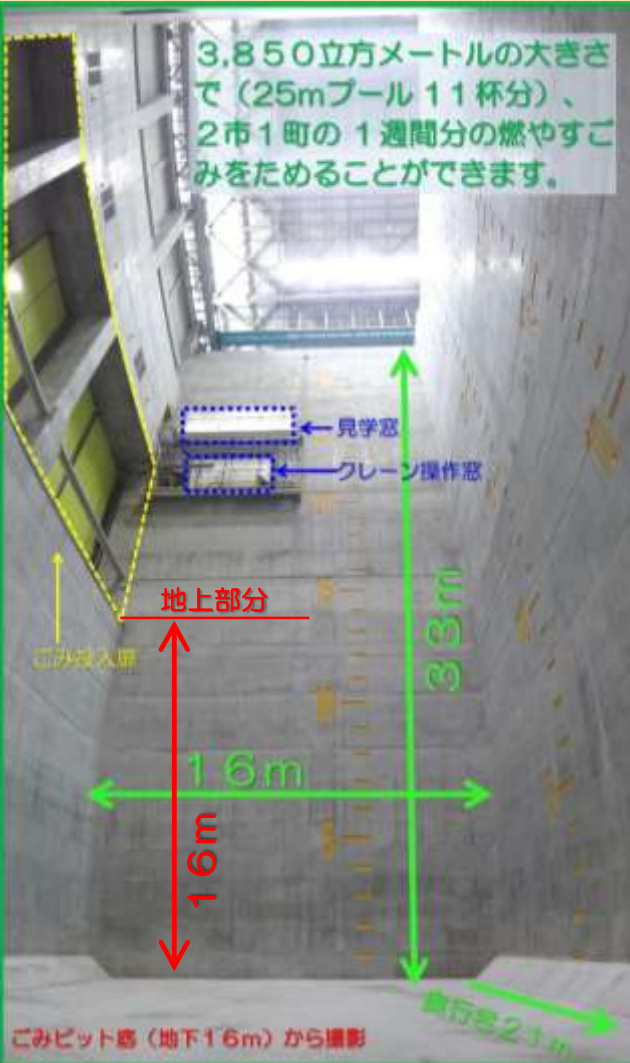
5月21日に、第5回の現場見学会を開催しました。当日は好天に恵まれる中、予想をはるかに上回る400名以上の皆様にご来場いただき、大盛況のうちに終了いたしました。



ごみピットの見学が一番人気！地下16mの底は見たかな？ ecoポッコに対する期待や関心の高さがうかがえた見学会でした！！



ごみピットを覗き込む参加者



3,850立方メートルの大きさで(25mプール11杯分)、2市1町の1週間分の燃やすごみをためることができます。

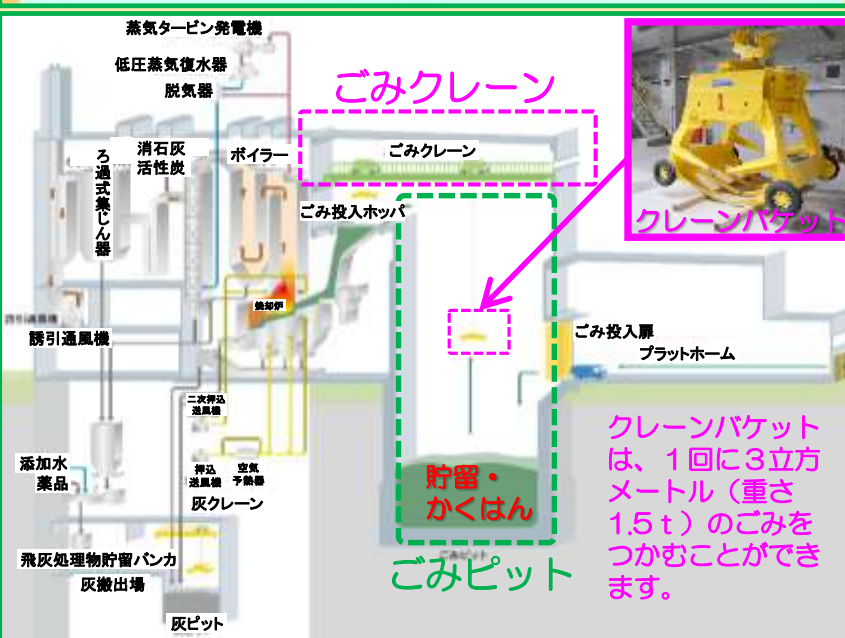
ごみピット

岡谷市、諏訪市、下諏訪町の燃やすごみを集めます。

ごみピット・ごみクレーンの役割

⇒ごみの「量」と「質」のむらを無くすこと

- ①ごみの量は、日によってむらがあります。ごみを一旦ピットにためることで、安定したペースで焼却を行います。(貯留)
- ②ごみの質は、燃えやすい物・燃えにくい物のむらがあります。ピットのごみをごみクレーンでよくかき混ぜ、均質化してから焼却を行います。(かくはん)



熱心にメモを取る姿も…
未来のエコ博士！？



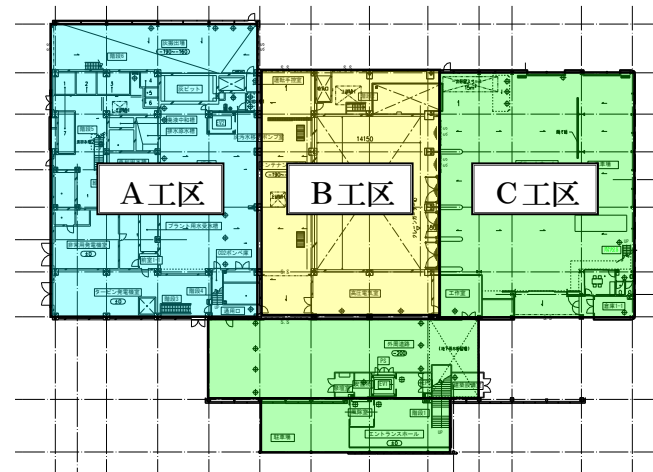
灰クレーンバケットと記念撮影！



記念品は、盛りだくさん！！中でも花の苗が一番人気。そのほか、カブトムシの幼虫や、かわいいマグネットも人気を集めました！！

■工事進捗状況

工区	内容
A工区(プラント工事)	試運転調整、電気工事、配管工事、保温工事
A工区(建築工事)	内部仕上工事、設備・電気工事
B工区(プラント工事)	試運転調整、電気工事、配管工事
B工区(建築工事)	内部仕上工事、設備・電気工事
C工区	内部仕上工事、設備・電気工事



工区位置図



ごみ投入扉を動かすためのセンサーです。

ループコイル 埋め込み状況



工場を動かすコンピューターを調整しています。

中央制御室 試運転状況



明るいイメージのアイボリー色のタイルです。

正面玄関 床タイル施工状況



敷地東側の垣根です。

植栽工事施工状況



事務室の内装工事が完了しました。

管理棟内部 仕上完了状況

■今後の予定

●●●6月の工事予定●●●

○土木建築工事

- ・A工区(炉室部分) 内部仕上工事
- ・B工区(ごみピット部分) 内部仕上工事
- ・C工区(プラットホーム、管理棟エリア)
内部仕上工事、設備・電気工事
- ・計量棟 内外装工事 ・外構工事

○プラント工事

- ・試運転調整、各所電気、保温、配管工事



試運転調整(イメージ)

■敷地全体状況

4月下旬時点



5月下旬時点



発行元 諏訪湖周クリーンセンター整備事業に関連する工事等連絡協議会

タクマ・岡谷組特定建設工事共同企業体

株式会社タクマ株式会社 連絡先: 78-7143 株式会社岡谷組 連絡先: 75-2679

湖周行政事務組合(岡谷市役所内) 連絡先: 23-4811(内線1443・1444)